

Kontingenčné tabuľky

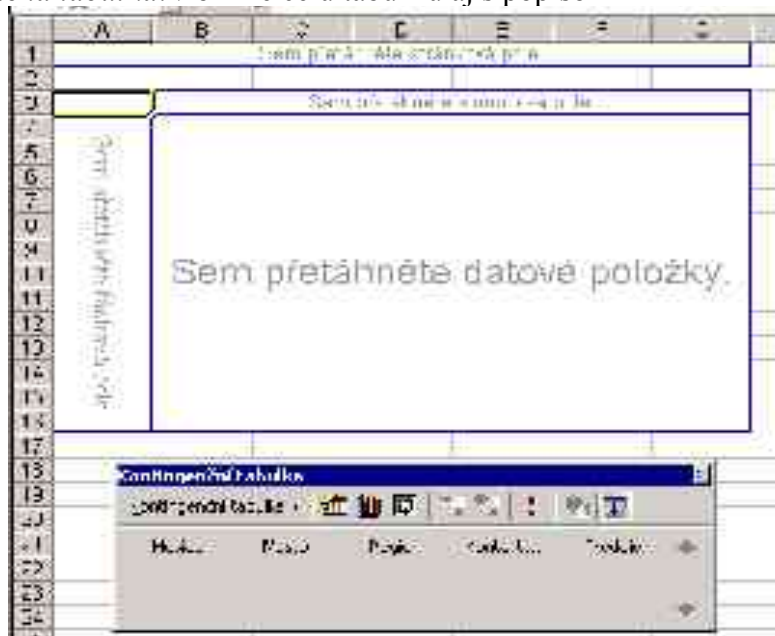
- tabuľka funguje bez vytvárania zložitých vzorcov.
- dynamická súhrnná zostava vygenerovaná z databázy (na pracovnom liste alebo v externom súbore)
- do kontingenčných tabuliek sa hodia údaje, ktoré sa rôzne sumarizujú a je ich veľa
- vytvorenie: Data, Kontingenční tabulka
- v tabuľke sa nedá opravovať, vkladať vzorce, ale ju treba okopírovať, vložiť, vložiť inak, hodnoty.
- tabuľka je alternatíva k vytváraniu vzorcov, ktorými sa vypočítajú súhrnné štatistiky údajov z databáz

Mesiac	Mesto	Region	Kontaktov	Predaje
Januar	Košice	Vychod	15	107
Januar	Prešov	Vychod	27	311
Januar	Žilina	Stred	18	283
Januar	Zvolen	Stred	25	507
Januar	Trnava	Zapad	19	226
Februar	Košice	Vychod	42	233
Februar	Prešov	Vychod	29	154
Februar	Žilina	Stred	24	568
Februar	Zvolen	Stred	34	411
Februar	Trnava	Zapad	16	260
Marec	Košice	Vychod	26	134
Marec	Prešov	Vychod	14	162
Marec	Žilina	Stred	20	353
Marec	Zvolen	Stred	67	107
Marec	Trnava	Zapad	24	391
Apríl	Košice	Vychod	34	283
Apríl	Prešov	Vychod	34	507

... ..

Vloženie kontingenčnej tabuľky:

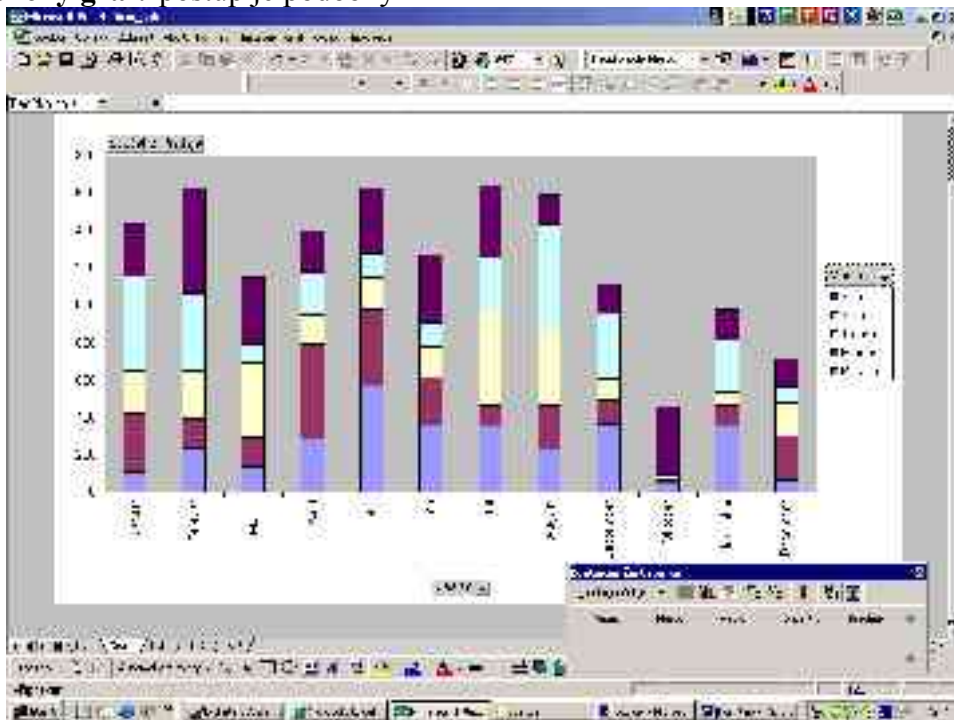
Data, Kontingenčná tabuľka: vložíme celú tabuľku aj s popisom



Z tabuľky ťaháme Mesiac na Sem pretáhnete rádková pole a Mesto a Region na Sem pretáhnete sloupcová pole. Ak chceme tabuľku pre kontakty, Kontakt ťaháme na Sem

přetáhnete datové položky, ak chceme tabuľku pre predaje, *Predaje* ťaháme na *Sem* přetáhnete datové položky.

Kontingenčný graf: postup je podobný



Kontingenčná tabuľka pre predaje

3	Štandardná predaja	Mesiac						
4	Mesiac	Kušíce	Prešov	Trnava	Zelená	Zilina	Česká	Št. Zs.
5	Január	107	311	226	507	283		1434
6	Február	233	64	260	411	588		1656
7	Marec	134	62	39	107	353		695
8	Apríl	283	607	64	333	208		1495
9	Máj	863	411	6	130	380		1690
10	Jún	353	258	62	134	380		1387
11	Júl	353	07	507	333	391		1644
12	August	226	233	4	533	154		1090
13	September	360	34	107	333	130		964
14	Október	39	28	6	13	333		489
15	November	353	07	72	333			965
16	December	67	230	100	24	154		475
17	Dokonalý súčet	3076	2046	3247	3103	3604		15000

Mesiac	Mesto	Region	Podobnosť	Escape
--------	-------	--------	-----------	--------

Vhodné je spracovanie tabuliek pomocou filtra: označíme tabuľku *Data*, *Filter*, *Automatický filter*; ak chceme napr. vybrať údaje pre východ, klikneme na *Región* a dáme *vlastný filter*... Podobne sa spracujú údaje cez *Súhrny*.

Pri spracovávaní údajov môžeme použiť aj funkciu *subtotal*.

SUBTOTAL(funkcia; odkaz)

Funkcia je číslo od 1 do 11, ktoré určuje typ funkcie podľa zoznamu.:

Číslo funkcie Funkcia

1	priemer
2	počet
3	počet buniek, ktoré nie sú prázdne a počet hodnôt v zozname argumentov
4	max
5	min
6	súčin
7	odhad smerodajnej odchýlky výberu
8	smerodajná odchýlka základného súboru
9	suma
10	odhad rozptylu výberu
11	rozptyl základného súboru

Odkaz je 1 až 29 oblastí alebo odkazov pre zadané súhrny.