

Úlohy:

Priradte: A1=10,7; B1=-6,8; C1=0,87

Vložte vzorce:

A2: polovica z hodnoty v bunke B1

=B1/2

B2: tretina z hodnoty v bunke A1

=A1/3

C2: súčet hodnôt v bunkách A1,B1, C1

=A1+B1+C1 alebo =SUMA(A1:C1)

A3: priemerná hodnota z hodnôt v bunkách A1,A2

=PRŮMĚR(A1:A2) alebo =(A1+A2)/2

B3: tretia mocnina hodnoty v bunke C1

=C1^3 alebo =C1*C1*C1

C3: 10 % súčtu hodnôt v bunkách A1,A2

=0,1*(A1+A2) alebo =10%*(A1+A2)

A4: π

=PI()

B4: $\sin(\pi/3)$

=SIN(PI()/3)

C4: $\cos(\pi-20)$

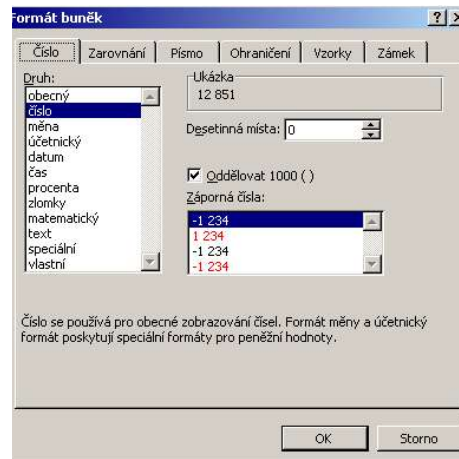
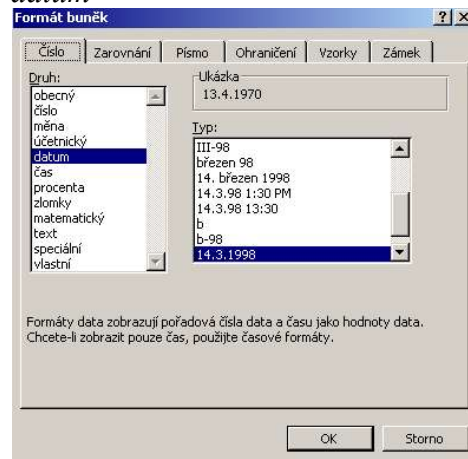
=COS(PI()-20)

Koľko dní ste už prežili?

13.4.1970	19.6.2005	12 851
-----------	-----------	--------

13.4.1970 =DNES() =B5-A5

Prvé dve bunky: *Formát, Bunky, Číslo, dátum*



Tretia bunka: *Formát, Bunky, Číslo, číslo*

V ktorom dni týždňa ste sa narodili?

13.4.1991	6
-----------	---

=DENTÝDNE(A6;2) parameter 2 znamená týždeň od pondelka=1 po nedeľu =7.

Výsledok je teda sobota.

A8: vložte 10 ako text (s apostrofom)

B8: napíšte Dobry

C8: napíšte deň

A9: napíšte =B8 & C8

B9: napíšte =B8 & "&C8"

C9: napíšte = B8&" "&C8&" , priatel"; zlúčte bunk

'10 Dobry den

=B8&C8 =B8&" "&C8 =B8&" "&C8&" , priatel"

10 Dobry den

Dobryden Dobry den Dobry den, priatel

Vložte pred List1 nový list a premenujte ho na Tabuľka1.

Zväčšite šírku stĺpca A na 25.

Naraz zmenšite šírku stĺpcov D, E na 7.
 Zväčšite výšku riadku 10 na 25,5.
 Naraz zmenšite výšku riadkov 2, 3, 4 na 7,5.
 Obnovte pôvodné šírky stĺpcov a výšky riadkov.
 Ukryte stĺpec F a riadok 3.
 Ukryte naraz stĺpce G, H, I.
 Ukryte naraz riadky 6, 7, 8.
 Odkryte stĺpec F a riadok 3.
 Odkryte naraz stĺpce G, H, I.
 Odkryte naraz riadky 9, 10, 11.

Vyplňte oblasť A1:C4

1	2	3
4	5	6
7	8	9
10	11	12

Nakopírujte oblasť A1:C4 tak, aby začínala od A10.
 Presuňte oblasť A10:C14 tak, aby začínala od A18.

Vložte riadok 1 a stĺpec A. Súčasne stlačíme Ctrl, Home. Kurzor je umiestnený v bunke A1. Vyberieme *Vložiť, Riadok; Vložiť, Stĺpec*;
 Odstráňte riadok 5 a stĺpec D. Označíme riadok (stĺpec), *Úpravy, Odstrániť*
 Vložte 3 nové stĺpce na miesto stĺpca D.
 Odstráňte prázdne stĺpce D, E, F.

Naplňte riadok 10 číslami 4 od stĺpca A po G:

- do bunky A10 napíšeme 4, kurzor presunieme do pravého dolného rožka na štvorček a keď sa zmení na čierny krížik ťaháme po bunku G10.

Naplňte riadok 11 číslami 5, riadok 12 číslami 6 od A po G.

Naplňte riadok 13 číselným radom 2, 4, ..., 10.

- do bunky A13 napíšeme 2, do bunky B13 napíšeme 4, označíme bunky A13, B13, kurzor presunieme do pravého dolného rožka na štvorček a keď sa zmení na čierny krížik ťaháme po bunku E13.

Naplňte riadok 14 číselným radom od -3 po 3 s krokom 0,25.

- do bunky A14 napíšeme -3, do bunky B14 napíšeme -2,75, označíme bunky A14, B14, kurzor presunieme do pravého dolného rožka na štvorček a keď sa zmení na čierny krížik ťaháme po bunku Y13.

Naplňte stĺpec A hodnotami 1, 2, ..., 12.

Naplňte stĺpec B hodnotami 0, 5, ..., 55.

Naplňte stĺpec C súčinom hodnôt v stĺpcoch A a B.

Naplňte stĺpec D 2,35 násobkom súčinu hodnôt v stĺpcoch A a C.

Naplňte stĺpec E súčtom hodnôt v stĺpcoch A a B, vynásobených hodnotou v bunke B3.

=A1*B1

=2,35*A1*C1

=(A1+B1)*\$B\$3

\$B\$3: absolútna adresa, vložená pomocou F4

Vložte tieto hodnoty od A1 a označte záporné, resp. nulové hodnoty červenou a kladné modrou.

3 -4 10 5 -9

Formát, Podmienené formátovanie

